

# TEORÍA PROFESIONAL: LIMADO DE UÑA CUADRADA Y OVAL

EL LIMADO CORRECTO DE LAS UÑAS ES UNA DE LAS BASES MÁS IMPORTANTES EN MANICURA PROFESIONAL.

UNA BUENA TÉCNICA GARANTIZA SIMETRÍA, RESISTENCIA Y UN ACABADO LIMPIO Y ELEGANTE.



**MAGA**

- NAILS ACADEMY -

# TIPOS DE LIMAS

Las limas de uñas son herramientas esenciales en la manicura profesional.

Cada lima tiene un grosor o “grano” diferente que determina su fuerza y uso. Elegir el grano correcto ayuda a trabajar de forma segura, profesional y evitando daños en la uña natural.

## ¿Qué significa el grano de una lima?

- Cuanto más bajo es el número, más gruesa y agresiva es la lima.
- Cuanto más alto es el número, más suave y delicada será.

- **Ejemplo:**

- **80 grit** = muy fuerte
- **240 grit** = muy suave



## Tipos de granos y para qué sirven

Las limas de uñas son herramientas esenciales en la manicura profesional.

Cada lima tiene un grosor o “grano” diferente que determina su fuerza y uso. Elegir el grano correcto ayuda a trabajar de forma segura, profesional y evitando daños en la uña natural.

**80** → Muy agresiva → Retirar acrílico.

**100** → Fuerte → Dar forma a uñas artificiales en especial al acrílico.

**150** → Media/Fuerte → Perfeccionar estructura de acrílico, gel ó powergel.

**180** → Media/Suave → Preparar y limar suavemente el producto (gel ó powergel).

**240** → Suave → Para preparar y deshidratar la uña natural.

**BUFFER** → Pulido → Pulir para eliminar y suavizar las marcas del limado.



El limado correcto de las uñas es una de las bases más importantes en manicura profesional.

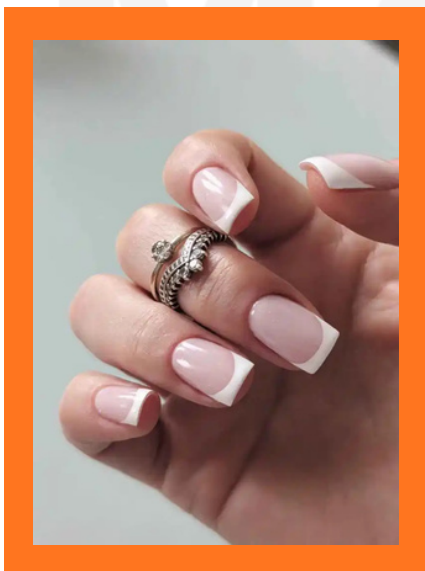
Una buena técnica garantiza simetría, resistencia y un acabado limpio y elegante.

**En este manual aprenderás la teoría y técnica adecuada para limar uñas cuadradas y ovaladas.**

## UÑA CUADRADA

La uña cuadrada se caracteriza por sus laterales rectos y una punta totalmente plana.

Es una forma elegante, moderna y muy utilizada en uñas cortas y medias.



- Laterales rectos y paralelos.
- Punta recta.
- Aspecto fuerte y estructurado.



# Técnica correcta de limado

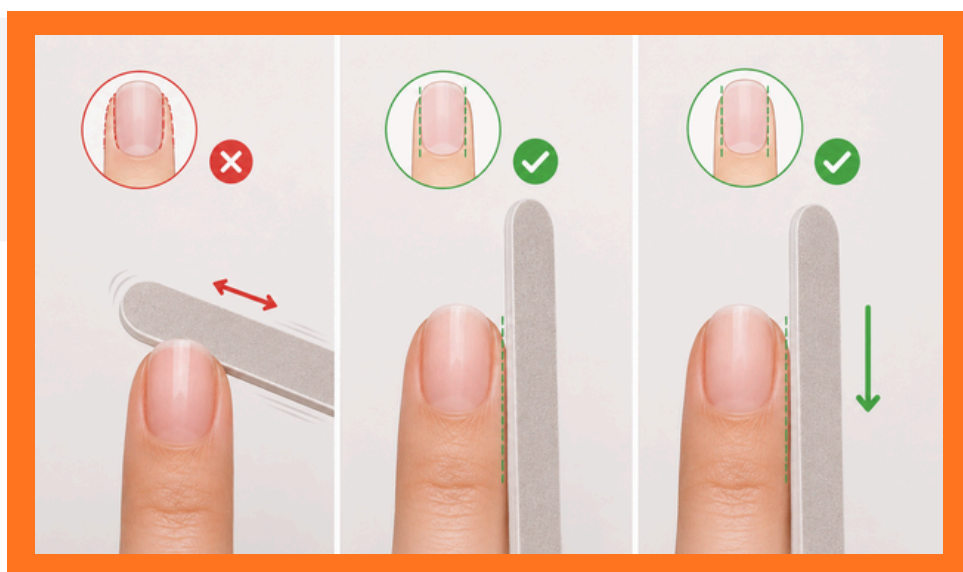
## Paso 1: Preparar la uña

### Antes de comenzar:

Retira restos de producto.  
Comprueba que todas las uñas tengan la misma longitud.  
Coloca la mano del cliente recta.

## Paso 2: Limar los laterales

Coloca la lima completamente recta.  
Mantén los laterales paralelos.  
Realiza movimientos suaves en una sola dirección.



### **Paso 3: Limar la punta**

Coloca la lima de forma horizontal.

Lima recto de un lado al otro.

Evita inclinar la lima hacia arriba o abajo.



### **Paso 4: Revisar simetría**

**Observa la uña:**

De frente.

Desde arriba.

Desde el lateral.

La estructura debe verse totalmente equilibrada.

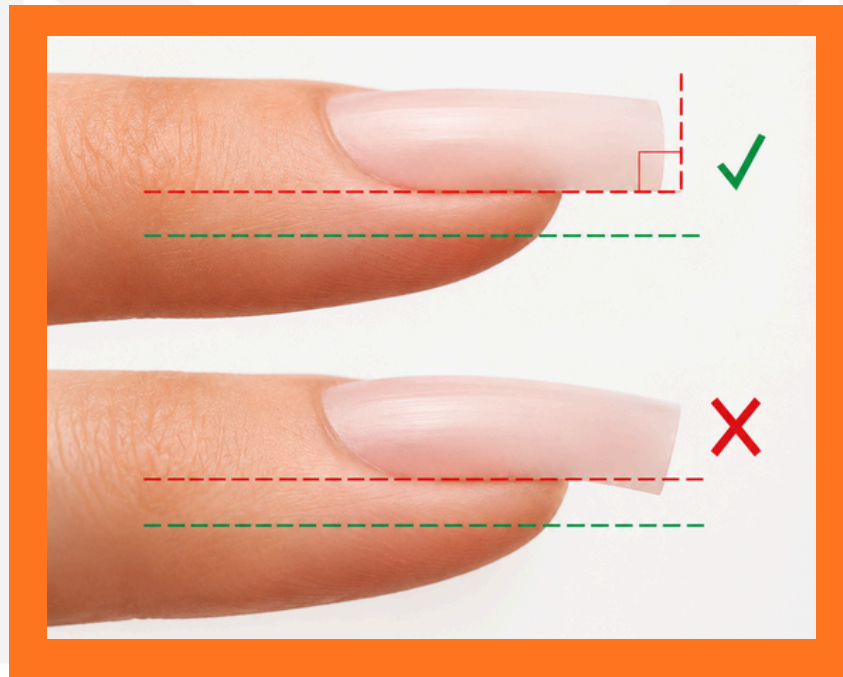
**Consejo profesional**

**Las esquinas deben suavizarse ligeramente para evitar roturas, pero sin perder el efecto cuadrado.**



## Errores comunes

- Inclinar la lima hacia dentro.
- Redondear demasiado las esquinas.
- Limar agresivamente.
- Dejar un lateral más corto.



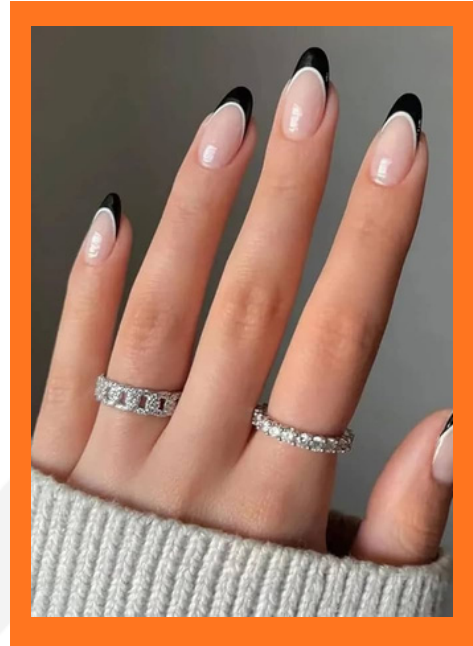
## UÑA OVAL

La uña oval se caracteriza por sus bordes suaves y una punta redondeada. Es una forma femenina, elegante y perfecta para estilizar visualmente los dedos.



# Características de la uña oval

- Laterales ligeramente curvos.
- Punta redondeada.
- Apariencia natural y delicada.
- Ayuda a alargar visualmente la mano.



## TÉCNICA CORRECTA DE LIMADO

### Paso 1: Preparar la uña

Igualar longitud.

Identificar el punto central de la uña.

Mantener la mano relajada.

### Paso 2: Limar los laterales

– Inclina ligeramente la lima. –

Sigue la curvatura natural.

Trabaja desde los laterales hacia el centro.

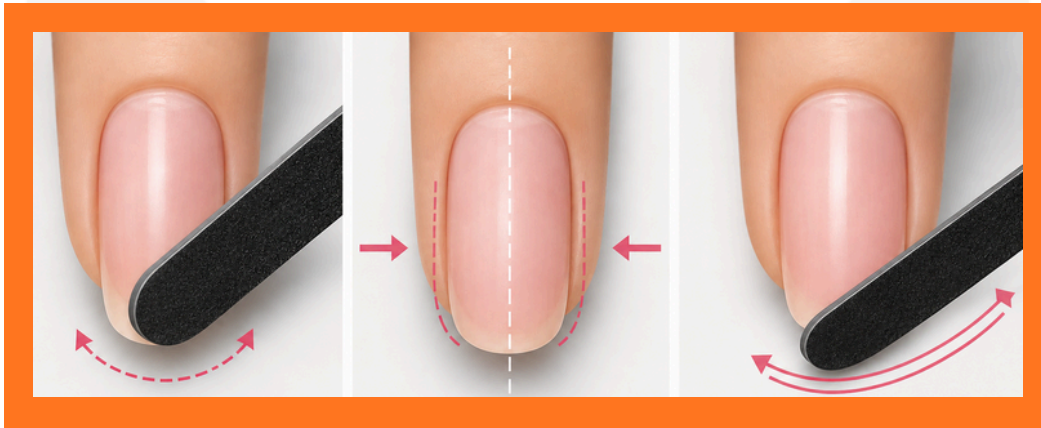


### **Paso 3: Crear la curvatura**

Redondea la punta suavemente.

Mantén ambos lados iguales.

Utiliza movimientos suaves y continuos.



### **Paso 4: Revisar simetría**

#### **Comprueba:**

Curva uniforme.

Punta centrada.

Laterales equilibrados.

#### **Consejo profesional**

**Las esquinas deben suavizarse ligeramente para evitar roturas, pero sin perder el efecto cuadrado.**



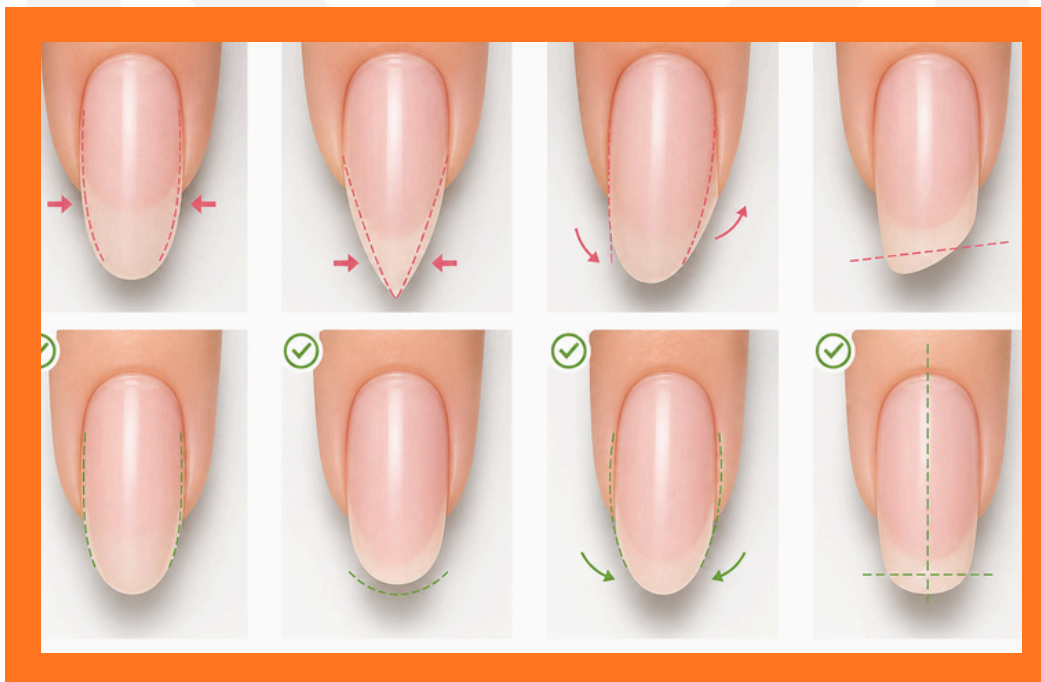
## Errores comunes

Limar demasiado los laterales.

Crear punta excesivamente fina.

Hacer curvas desiguales.

Perder el equilibrio de la estructura.



## DIFERENCIAS ENTRE UÑA CUADRADA Y OVAL

### Uña cuadrada

Laterales rectos

Punta plana

Aspecto fuerte

### Uña oval

Laterales curvos

Punta redondeada

Aspecto delicado



## RECOMENDACIONES

1. Utilizar limas de **buena calidad**.
2. No aplicar demasiada **presión**.
3. Revisar constantemente la **simetría**.
4. Limar siempre con movimientos **controlados**.
5. Mantener la **higiene** y desinfección del material.

## CONCLUSIÓN

Dominar el limado es **fundamental** para cualquier profesional de la manicura. Una buena estructura mejora la duración del servicio, la estética del diseño y la satisfacción de la clienta.

La **práctica constante** y la **observación** de la simetría son la clave para conseguir uñas perfectas.